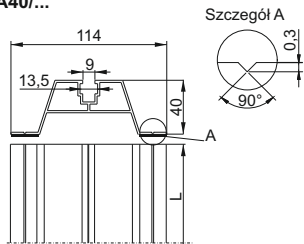


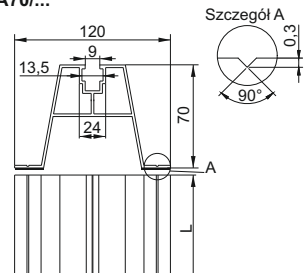


Szyna montażowa aluminiowa

SMA40/...



SMA70/...

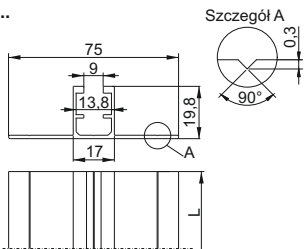


ZASTOSOWANIE

Mocowanie paneli PV do blachy trapezowej, blachodachówki lub blachy falistej np. konstrukcja DS-V6aN

Szyna montażowa aluminiowa

SM...



ZASTOSOWANIE

Mocowanie paneli PV do blachy trapezowej lub blachodachówki np. konstrukcja DS-V6bN

SMA40/...

SYMBOL	dlugość L mm	kg 1 szt	nr katalogowy	szk. szt.
SMA40/033	330	0,39	890433	45
SMA40/6	6050	7,02	890466	20

Zalety:

- wysokość szyny 40 mm zapewnia szybki montaż oraz dobrą wentylację pod panelami PV
- specjalny przekrój zwiększający wytrzymałość elementu
- powierzchnie styku szyny z dachem wyposażone w gumę uszczelniającą w opcji SMA40/033
- specjalny rowek (szczegół A na rysunku) umożliwia łatwe pozycjonowanie wkrętów przy wkręcaniu

Do montażu należy użyć min. 4 wkręty SMDP6,0x25E

SMA70/...

SYMBOL	dlugość L mm	kg 1 szt	nr katalogowy	szk. szt.
SMA70/033	330	0,58	890733	20
SMA70/6	6050	10,44	890766	20

Zalety:

- wysokość szyny 70 mm zapewnia szybki montaż oraz dobrą wentylację pod panelami PV
- specjalny przekrój zwiększający wytrzymałość elementu
- powierzchnie styku szyny z dachem wyposażone w gumę uszczelniającą w opcji SMA70/033
- specjalny rowek (szczegół A na rysunku) umożliwia łatwe pozycjonowanie wkrętów przy wkręcaniu

Do montażu należy użyć min. 4 wkręty SMDP6,0x25E

SM...

SYMBOL	dlugość L mm	kg 1 szt	nr katalogowy	szk. szt.
SM400	400	0,25	890040	50
SM6500	6500	4,08	890046	50

Uwaga!

Szyna nie jest wyposażona w gumę uszczelniającą. Zalecamy zastosowanie gumy EPDMW2x40.

Zalety:

- specjalny rowek (szczegół A na rysunku) umożliwia łatwe pozycjonowanie wkrętów przy wkręcaniu
- niewielka wysokość pozwalająca na estetyczny montaż paneli blisko połąci dachu

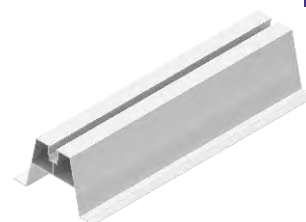
Do montażu należy użyć min. 4 wkręty SMDP6,0x25E

Uwaga! Zamówienia na farmy PV >0,5 MW dostarczane w opakowaniach zbiorczych

STM



STM



MATERIAŁ

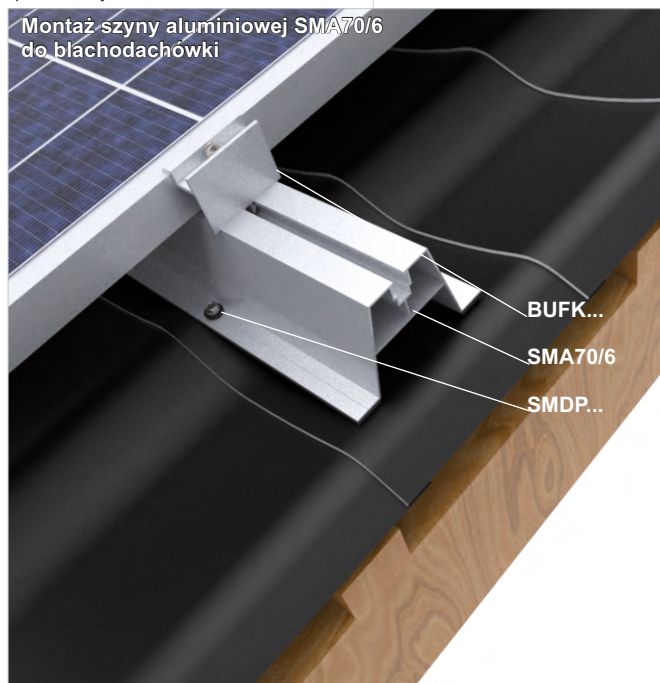
Aluminium (EN AW-6063)
Na zamówienie:
L- lakierowanie w kolorze czarnym RAL9005

STM

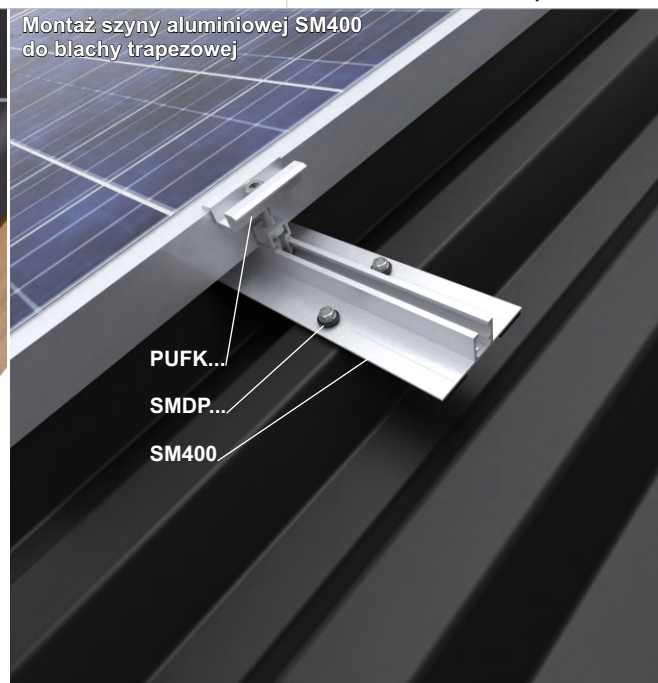


MATERIAŁ

Aluminium (EN AW-6063)
Na zamówienie:
L- lakierowanie w kolorze czarnym RAL9005



Montaż szyny aluminiowej SMA70/6 do blachodachówki



Montaż szyny aluminiowej SM400 do blachy trapezowej

STM - Standardowy produkt magazynowy (dostępny w magazynie)

ST - Standardowy produkt (na zamówienie)

N - Nowy produkt