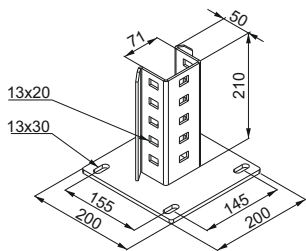




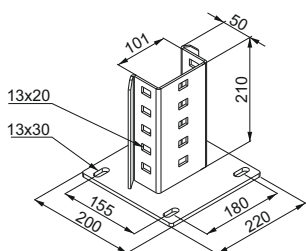
## Podstawa montażowa PCB70



### ZASTOSOWANIE

Montaż pionowego profilu CT70H50... oraz CWT70H50... jako słupa podporowego konstrukcji do podłoża betonowego

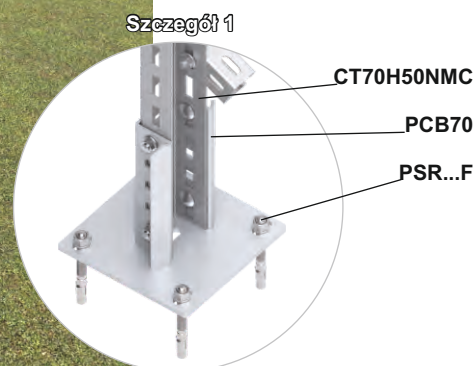
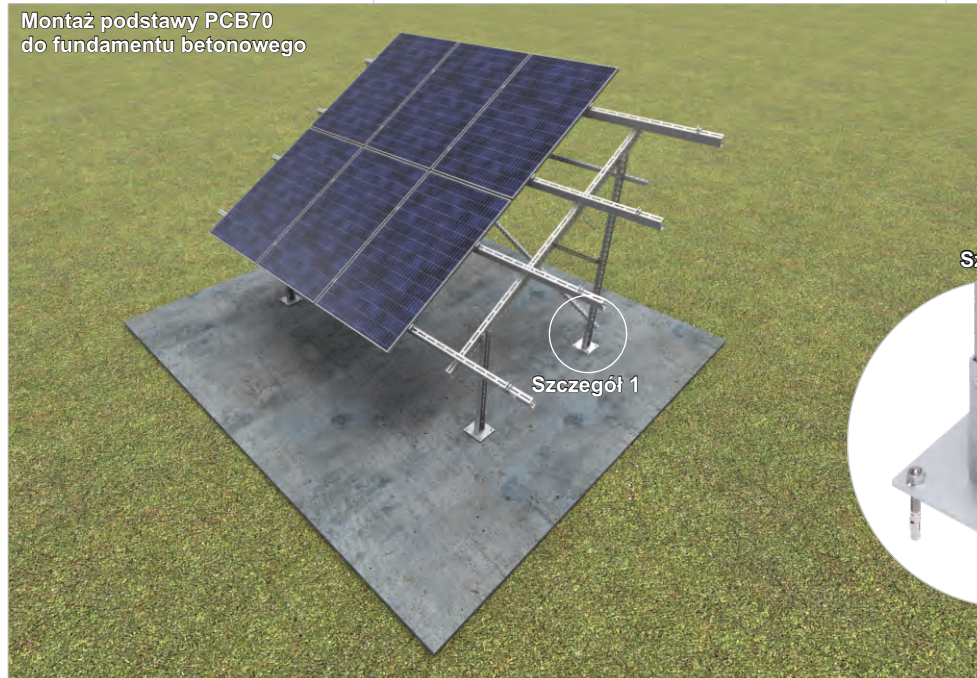
## Podstawa montażowa PCB100



### ZASTOSOWANIE

Montaż pionowego profilu CWE100H50 jako słupa podporowego konstrukcji do podłoża betonowego

Montaż podstawy PCB70 do fundamentu betonowego



## PCB70

SYMBOL

	nr katalogowy	
1 szt.	751218	5 szt.

PCB70

4,32

5

### Zalety:

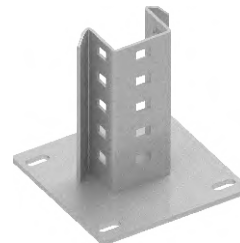
- podwyższona wytrzymałość dzięki specjalnie wyprofilowanym zagięciom wzmacniającym
- otwory w podstawie umożliwiające regulację położenia podczas montażu
- gęsta perforacja w części pionowej umożliwia regulację wysokości montażu słupa podporowego
- duża stabilność mocowania dzięki powiększonej płaszczyźnie podstawy

### Do montażu do:

- podłoża betonowego należy użyć 4 kotwy PSRM10x90F



STM



Uwaga! Zamówienia na farmy PV >0,5 MW dostarczane w opakowaniach zbiorczych

### MATERIAŁ

Stal S235 cynkowana metodą zanurzeniową PN-EN ISO 1461:2011

## PCB100

SYMBOL

	nr katalogowy	
1 szt.	751219	5 szt.

PCB100

4,87

5

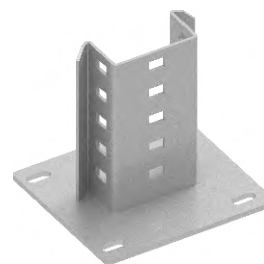
### Zalety:

- podwyższona wytrzymałość dzięki specjalnie wyprofilowanym zagięciom wzmacniającym
- otwory w podstawie umożliwiające regulację położenia podczas montażu
- gęsta perforacja w części pionowej umożliwia regulację wysokości montażu słupa podporowego
- duża stabilność mocowania dzięki powiększonej płaszczyźnie podstawy

### Do montażu do:

- podłoża betonowego należy użyć 4 kotwy PSRM10x90F

STM



### MATERIAŁ

Stal S235 cynkowana metodą zanurzeniową PN-EN ISO 1461:2011

**STM** - Standardowy produkt magazynowy (dostępny w magazynie)

**ST** - Standardowy produkt (na zamówienie)

**N** - Nowy produkt