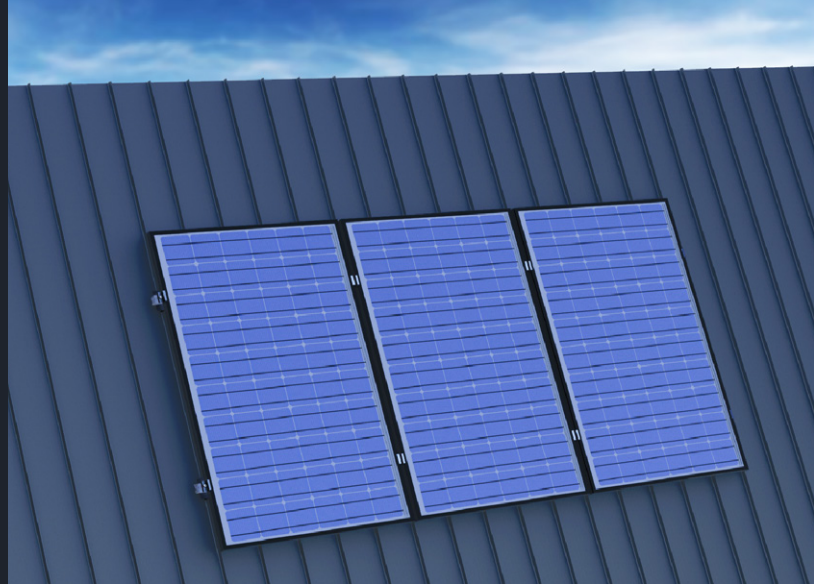


Blacha na rąbek stojący

dach skośny



UCHWYT NA RĄBEK STOJĄCY

Rozmiary modułów:



Uchwyt na rąbek stojący stosuje się w przypadku dachów krytych **blachą aluminiową, stalową lub cynkowo-tytanową mocowaną na rąbek stojący**.

Uchwyt składa się z **dwóch elementów** – **płaskownika**, wygiętego w kształcie litery C oraz **kątownika**, który przykręca się do płaskownika za pomocą dwóch śrub zamkowych M10. Uchwyt mocuje się **bezpośrednio do rąbka** nakładając uchwyt i jednocześnie dokręcając śruby M10. Zastosowany w uchwytach system otworów w kształcie fasolek pozwala na ich regulację na wysokości montażu profilu.

Do uchwytu za pomocą śruby M10 montuje się uniwersalny aluminiowy profil montażowy 40x40. Po zamontowaniu i wypoziomowaniu profili aluminiowych następuje montaż modułu PV, który za pomocą śrub imbusowych M8 mocowany jest do profilu klemami końcowymi i środkowymi (dostępnymi również w anodzie czarnej). Śruba imbusowa M8 może być zamiennie stosowana z nakrętką kwadratową, jak i wpustem przesuwным.

Charakterystyka

- ✓ **bezinwazyjny system montażu**
- ✓ **możliwość regulacji wyłącznie na wysokości montażu profilu**
- ✓ **klemy i zaślepki dostępne w kolorach naturalnym i czarnym**

Szczegóły techniczne

Rodzaj dachu	dach skośny
Pokrycie dachu	blacha aluminiowa, stalowa lub cynkowo-tytanowa
System montażu	przykręcany do pości
Materiał wykonania	stal nierdzewna + aluminium
Orientacja modułów	pozioma/pionowa
Obciążenie	nie wymaga dodatkowego obciążenia

