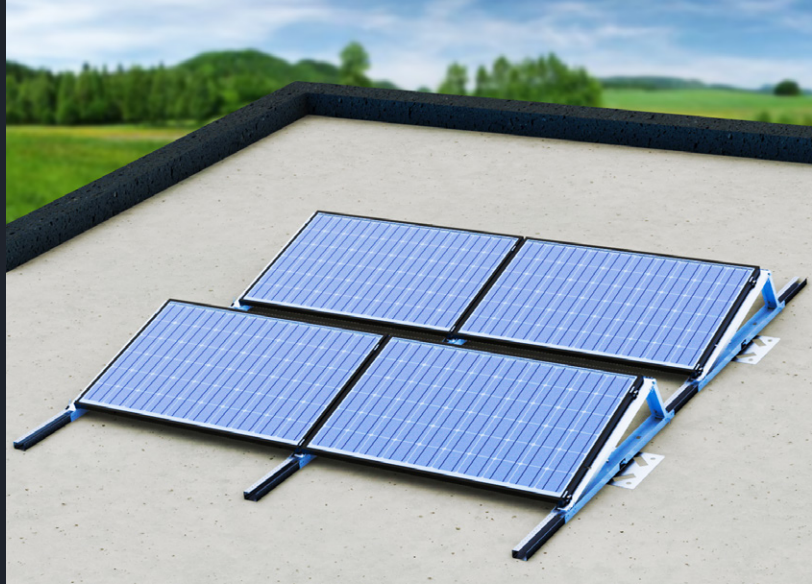
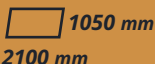


Konstrukcja zgrzewana południe

POZIOM

mocowanie po krótszym boku



Maksymalne wymiary modułu:  1050 mm
2100 mm

Rozmiary modułów: **S** **M** **L**

Konstrukcja zgrzewana południe to optymalne nieinwazyjne rozwiązanie dla dachów płaskich o nachyleniu do 7° wykonanych z membrany PVC lub pokrycia bitumicznego.

Montaż konstrukcji odbywa się z wykorzystaniem **podstawy**, która następnie zgrzewana jest z pokryciem bitumicznym lub z membraną PVC. **Nie wymaga dodatkowego obciążenia bloczkami betonowymi.**

Konstrukcja składa się z **trzech profili C**. Dodatkowym elementem jest **wiatrownica** montowana na tylnej ścianie podpór, zwiększająca stabilność instalacji. Dzięki połączeniu z profilami C zapewnia optymalne przenoszenie obciążeń. Opcjonalnie można zakupić **ramię teleskopowe** umożliwiające ustawienie kąta na 15° oraz od 19° do 29°, dzięki czemu konstrukcja nadaje się do montażu **modułów bifacjalnych.**

Moduły PV o rozmiarach S-L montuje się za pomocą klem bezpośrednio do podpory za pomocą śrub M8. Dzięki takiej instalacji konstrukcja nadaje się do montażu **modułów bifacjalnych.** Mocowanie modułów o rozmiarze XL i większych odbywa się bezpośrednio do profilu montażowego 40x40, który z kolei montowany jest do podpory za pomocą śruby M10.

Charakterystyka

- ✓ nieinwazyjne rozwiązanie dla dachów płaskich
- ✓ zwiększona stabilność dzięki zastosowaniu wiatrownicy
- ✓ idealna do membrany PCV lub pokrycia bitumicznego
- ✓ lekka konstrukcja, szybka i łatwa w montażu

Szczegóły techniczne

Rodzaj dachu	dach płaski
System montażu	podstawa zgrzewana do pokrycia dachu
Materiał wykonania	stal ocynkowana + aluminium
Orientacja modułów	pozioma
Kąt nachylenia podpór	15°; 19°-29°
Obciążenie	nie wymaga dodatkowego obciążenia

