

www.jinkosolar.com

Tiger Pro 72HC-TV

525-545 Watt

MODUŁ BIFACIAL Z
PRZEZROCZYSTĄ
TYLNA WARSZTWA

Typu P

Dodatnia tolerancja mocy 0~+3%

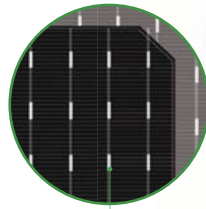
IEC61215(2016), IEC61730(2016)

ISO9001:2015: System zarządzania jakością

ISO14001:2015: System zarządzania środowiskowego

ISO45001:2018

Systemy zarządzania bezpieczeństwem i higieną pracy



Technologia Bifacial



Najważniejsze cechy



Technologia Multi Busbar

Lepsze wychwytywanie światła i magazynowanie energii elektrycznej zapewniają poprawę mocy wyjściowej i niezawodność modułu.



Lekka konstrukcja

Lekka konstrukcja z przezroczystą tylną warstwą zapewnia łatwą instalację i niskie koszty BOS.



Wyższa moc wyjściowa

W ogólnym przypadku moc modułu wzrasta o 5-25%, obniżając jednostkowy koszt wytwarzania energii elektrycznej (LCOE) i zwiększając wewnętrzną stopę zwrotu (IRR).



Dłuższy okres wysokiego uzysku

Roczna degradacja mocy 0.45% oraz 30-letnia gwarancja wydajności liniowej.



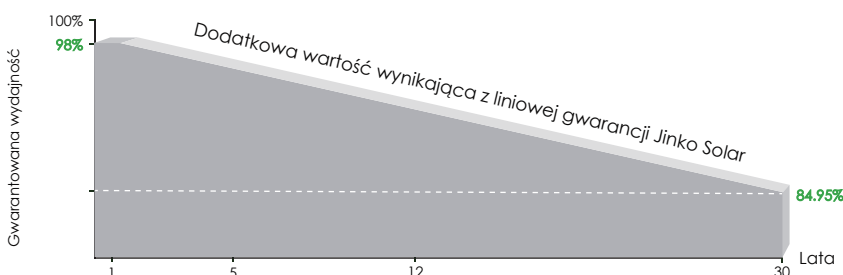
Większa odporność na obciążenia mechaniczne

Potwierdzona odporność na: obciążenie wiatrem (2400 Pa) i obciążenie śniegiem (5400 Pa).



POSITIVE QUALITY™
Continuous Quality Assurance

GWARANCJA WYDAJNOŚCI LINIOWEJ

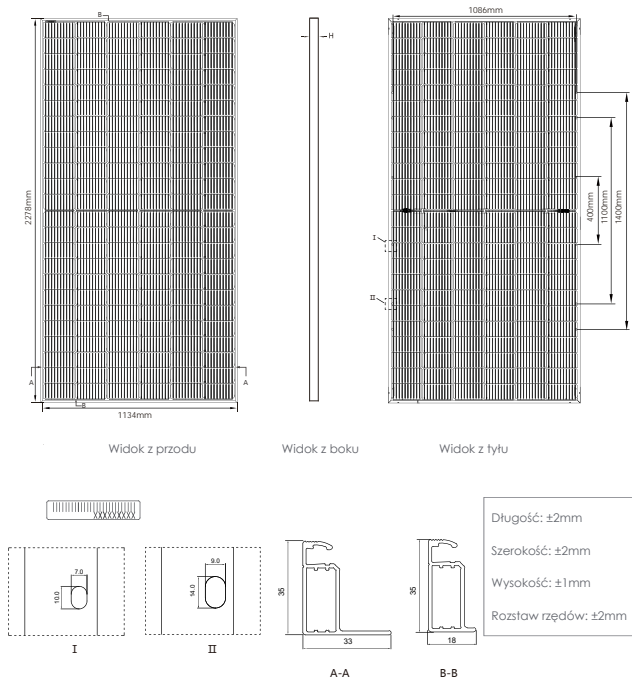


12-letnia gwarancja na produkt

30-letnia gwarancja wydajności liniowej

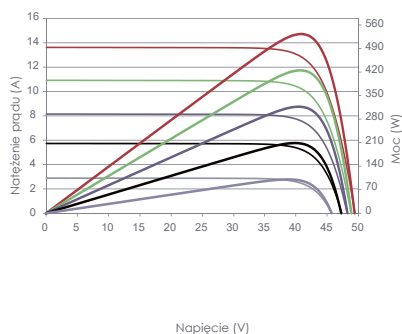
0.45% roczna degradacja w ciągu 30 lat

Rysunki techniczne

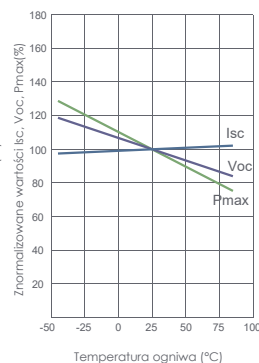


Parametry elektryczne i charakterystyki temperaturowe

Krzywe prądowo-napięciowe i mocowo-napięciowe (535W)



Charakterystyki temperaturowe I_{sc}, V_{oc}, P_{max}



Charakterystyka mechaniczna

Typ ogniwa	Monokrystaliczne ogniwa typu P
Liczba ogniw	144 (6×24)
Wymiary	2278×1134×35mm (89.69×44.65×1.38 inch)
Masa	28 kg (61.73 lbs)
Szyba przednia	3,2mm, powłoka antyrefleksyjna, wysoki współczynnik transmisji, niska zawartość żelaza, szkło hartowane
Rama	Anodizowany stop aluminium
Skryzka podłączeniowa	Stopień ochrony IP68
Przewody wyjściowe	TUV 1×4,0mm ² (+): 400mm, (-): 200mm lub długość niestandardowa

Konfiguracja opakowania

(Dwie palety to jeden stos)

31 szt./paletę, 62 szt./stos, 620 szt./kontener 40 HQ

SPECYFIKACJE

Typ modułu	JKM525M-72HL4-TV		JKM530M-72HL4-TV		JKM535M-72HL4-TV		JKM540M-72HL4-TV		JKM545M-72HL4-TV	
	STC	NOCT	STC	NOCT	STC	NOCT	STC	NOCT	STC	NOCT
Moc maksymalna (P _{max})	525Wp	391Wp	530Wp	394Wp	535Wp	398Wp	540Wp	402Wp	545Wp	405Wp
Napięcie mocy maksymalnej (V _{mp})	40.61V	37.74V	40.71V	37.88V	40.81V	37.98V	40.91V	38.08V	41.07V	38.18V
Natężenie prądu mocy maksymalnej (I _{mp})	12.93A	10.35A	13.02A	10.41A	13.11A	10.48A	13.20A	10.55A	13.27A	10.62A
Napięcie obwodu otwartego (V _{oc})	49.27V	46.50V	49.35V	46.58V	49.42V	46.65V	49.49V	46.71V	49.65V	46.86V
Prąd obwodu zwartego (I _{sc})	13.64A	11.02A	13.71A	11.07A	13.79A	11.14A	13.87A	11.20A	13.94A	11.26A
Sprawność modułu STC (%)	20.32%		20.52%		20.71%		20.90%		21.10%	
Temperatura pracy (°C)	-40°C~+85°C									
Maksymalne napięcie układu	1500VDC (IEC)									
Maksymalny bezpiecznik szeregowy	30A									
Tolerancja mocy	0~+3%									
Współczynnik temperaturowy mocy P _{max}	-0.35%/°C									
Współczynnik temperaturowy napięcia V _{oc}	-0.28%/°C									
Współczynnik temperaturowy natężenia prądu I _{sc}	0.048%/°C									
Nominalna temperatura pracy ogniwa (NOCT)	45±2°C									
Referencyjny współczynnik pracy dwustronnej	70±5%									

Wydajność dwustronna -wzmocnienie mocy tyłu modułu

5%	Moc maksymalna (P _{max})	551Wp	557Wp	562Wp	567Wp	572Wp
	Sprawność modułu STC (%)	21.33%	21.56%	21.76%	21.95%	22.14%
15%	Moc maksymalna (P _{max})	604Wp	610Wp	615Wp	621Wp	623Wp
	Sprawność modułu STC (%)	23.38%	23.61%	23.81%	24.04%	24.27%
25%	Moc maksymalna (P _{max})	656Wp	663Wp	669Wp	675Wp	681Wp
	Sprawność modułu STC (%)	25.39%	25.67%	25.90%	26.13%	26.36%

*STC: Irradiancja 1000W/m² Temperatura ogniwa 25°C Widmo AM=1.5

NOCT: Irradiancja 800W/m² Temperatura otoczenia 20°C Widmo AM=1.5 Prędkość wiatru 1m/s

©2020 Jinko Solar Co., Ltd. Wszelkie prawa zastrzeżone.

Firma zastrzega sobie ostateczne prawo do zmiany wszelkich przedstawionych tu informacji.

JKM525-545M-72HL4-TV-F3-PO

Polska wersja tego dokumentu jest jedynie tłumaczeniem pomocniczym.

W przypadku rozbieżności między wersją angielską a polską, rozstrzygająca będzie wersja angielska.

Tiger Pro 72HC-TV

525-545 Watt

BIFACIAL MODULE WITH
TRANSPARENT BACKSHEET

P-Type

Positive power tolerance of 0~+3%

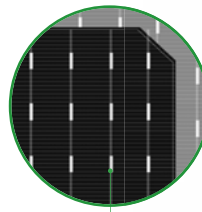
IEC61215(2016), IEC61730(2016)

ISO9001:2015: Quality Management System

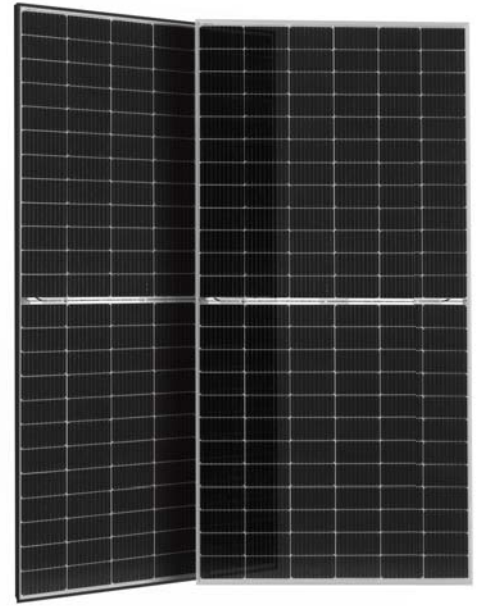
ISO14001:2015: Environment Management System

ISO45001:2018

Occupational health and safety management systems



Bifacial Technology



Key Features



Multi Busbar Technology

Better light trapping and current collection to improve module power output and reliability.



Light-weight design

Light-weight design using transparent backsheet for easy installation and low BOS cost.



Higher Power Output

Module power increases 5-25% generally, bringing significantly lower LCOE and higher IRR.



Longer Life-time Power Yield

0.45% annual power degradation and 30 year linear power warranty.



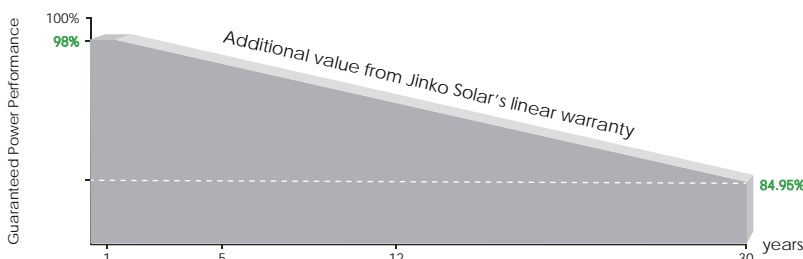
Enhanced Mechanical Load

Certified to withstand: wind load (2400 Pascal) and snow load (5400 Pascal).



POSITIVE QUALITY™
Continuous Quality Assurance

LINEAR PERFORMANCE WARRANTY

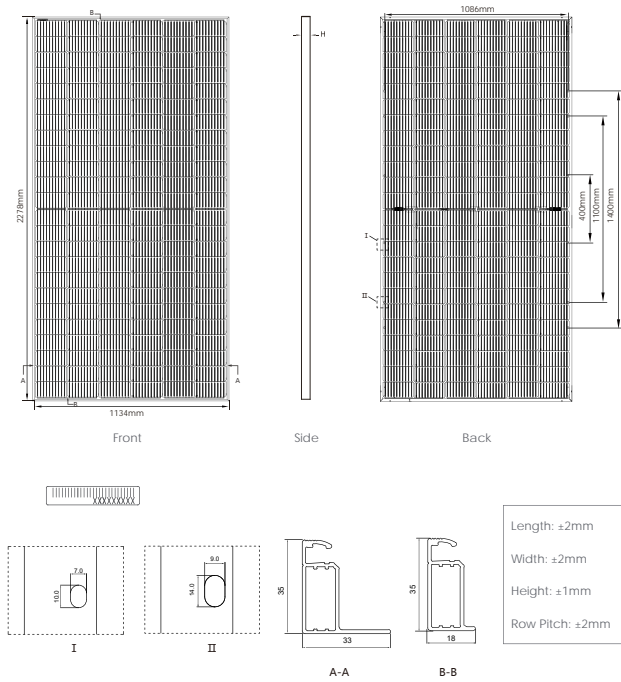


12 Year Product Warranty

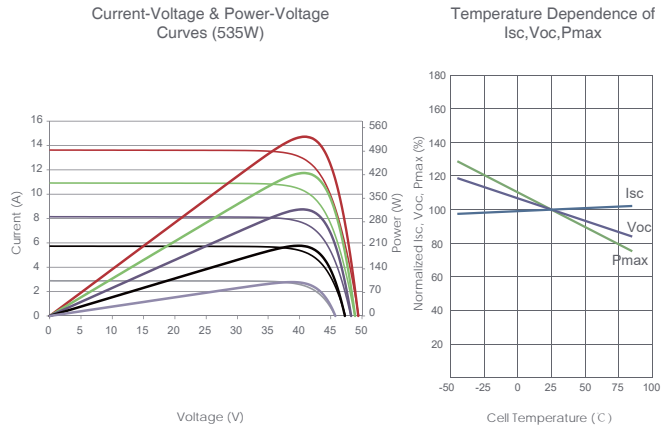
30 Year Linear Power Warranty

0.45% Annual Degradation Over 30 years

Engineering Drawings



Electrical Performance & Temperature Dependence



Mechanical Characteristics

Cell Type	P type Mono-crystalline
No. of cells	144 (6×24)
Dimensions	2278×1134×35mm (89.69×44.65×1.38 inch)
Weight	28 kg (61.73 lbs)
Front Glass	3.2mm, Anti-Reflection Coating, High Transmission, Low Iron, Tempered Glass
Frame	Anodized Aluminium Alloy
Junction Box	IP68 Rated
Output Cables	TUV 1×4.0mm ² (+): 400mm, (-): 200mm or Customized Length

Packaging Configuration

(Two pallets = One stack)

31pcs/pallets, 62pcs/stack, 620pcs/ 40'HQ Container

SPECIFICATIONS

Module Type	JKM525M-72HL4-TV		JKM530M-72HL4-TV		JKM535M-72HL4-TV		JKM540M-72HL4-TV		JKM545M-72HL4-TV	
	STC	NOCT	STC	NOCT	STC	NOCT	STC	NOCT	STC	NOCT
Maximum Power (Pmax)	525Wp	391Wp	530Wp	394Wp	535Wp	398Wp	540Wp	402Wp	545Wp	405Wp
Maximum Power Voltage (Vmp)	40.61V	37.74V	40.71V	37.88V	40.81V	37.98V	40.91V	38.08V	41.07V	38.18V
Maximum Power Current (Imp)	12.93A	10.35A	13.02A	10.41A	13.11A	10.48A	13.20A	10.55A	13.27A	10.62A
Open-circuit Voltage (Voc)	49.27V	46.50V	49.35V	46.58V	49.42V	46.65V	49.49V	46.71V	49.65V	46.86V
Short-circuit Current (Isc)	13.64A	11.02A	13.71A	11.07A	13.79A	11.14A	13.87A	11.20A	13.94A	11.26A
Module Efficiency STC (%)	20.32%		20.52%		20.71%		20.90%		21.10%	
Operating Temperature(°C)	-40°C~+85°C									
Maximum system voltage	1500VDC (IEC)									
Maximum series fuse rating	30A									
Power tolerance	0~+3%									
Temperature coefficients of Pmax	-0.35%/°C									
Temperature coefficients of Voc	-0.28%/°C									
Temperature coefficients of Isc	0.048%/°C									
Nominal operating cell temperature (NOCT)	45±2°C									
Refer. Bifacial Factor	70±5%									

BIFACIAL OUTPUT-REAR SIDE POWER GAIN

		JKM525M-72HL4-TV	JKM530M-72HL4-TV	JKM535M-72HL4-TV	JKM540M-72HL4-TV	JKM545M-72HL4-TV
5%	Maximum Power (Pmax)	551Wp	557Wp	562Wp	567Wp	572Wp
	Module Efficiency STC (%)	21.33%	21.56%	21.76%	21.95%	22.14%
15%	Maximum Power (Pmax)	604Wp	610Wp	615Wp	621Wp	623Wp
	Module Efficiency STC (%)	23.38%	23.61%	23.81%	24.04%	24.27%
25%	Maximum Power (Pmax)	656Wp	663Wp	669Wp	675Wp	681Wp
	Module Efficiency STC (%)	25.39%	25.67%	25.90%	26.13%	26.36%

*STC: Irradiance 1000W/m²

Cell Temperature 25°C

AM=1.5

NOCT: Irradiance 800W/m²

Ambient Temperature 20°C

AM=1.5

Wind Speed 1m/s